



**ABADIA**  
Konstrukce pro odvážné vize



## O SPOLEČNOSTI

**Jsme jeden tým.  
50 techniků, kalkulantů,  
svářečů či montážníků.  
Vaši každodenní partneři  
pro ocelové konstrukce a  
zámečnické výrobky.**

Abadia a.s. je 100% česká rodinná firma působící na poli zámečnické výroby a výroby svařovaných ocelových konstrukcí. Zaměřujeme se především na zakázkovou a malosériovou výrobu pro stavebnictví a průmysl. Nacházíme na samém kraji jihočeského města Tábor v obci Slapy u Tábora, kde sídlíme v moderním výrobním areálu. Kromě výše zmíněného dis-

ponujeme ucelenou řadu vlastních výrobků. Jsme jedním z nejvýznamnějších dodavatelů ocelových závesných balkonů a lodžii na českém trhu. Další naší specializací jsou komplexní řešení technologických linek a zařízení. Světové úrovně a konkurenceschopnosti dosahují zejména naše zařízení na odlévání sanitární keramiky.



### TECHNICKÉ ODDĚLENÍ

Celý výrobní proces je postaven na pečlivé technické přípravě. Disponujeme vlastním projekčně-konstrukčním oddělením, které je garantem kvality technického řešení. Dokážeme tak přicházet s nápady, které vyřeší problematické detaily a sníží Vaše náklady.

### KVALITA PŘEDEVŠÍM

Proces svařování má na starosti náš vlastní svářečský inženýr. Defektoskopii zabezpečuje interní pracovník ne-destructivního testování. Rozumíme i nejnovějším normám a zákonným požadavkům. Naše výrobky jsou tak plně ve shodě s aktuální legislativou.

### ZKUŠENOSTI A FLEXIBILITA

Jsme léty sehraný tým a naše práce nás baví. Každý projekt je tak pro nás vždy novou výzvou. Díky naší velikosti si bereme to nejlepší z přístupu větších i menších firem. Umíme tak pružně reagovat na měnící se požadavky trhu.



## VÝROBNÍ VYBAVENÍ A CERTIFIKACE

### HLAVNÍ VÝROBNÍ VYBAVENÍ

- plazmové pálicí centrum, stůl 6 x 2 m
- průběžné tryskáčské zařízení pro přípravu povrchů
- svařovací poloautomaty MAG a TIG
- systémové svařovací stoly Siegmund
- pásové pily do šíře profilu 600 mm
- ohrňovací lis a hydraulické nůžky
- technologie pro děrování a vystřihování
- mokrá lakovna s elektrostatickým nanášením
- přes 4000 m<sup>2</sup> produkční plochy
- mostové jeřáby o nosnosti až 6,3 tuny
- oddělené prostory pro výrobu z nerezové oceli
- vlastní doprava s manipulací hydraulickou rukou



**CERTIFIKÁTY ISO 9001,  
ISO 14001 A ISO 45001**

Certifikace potvrzuje udržování integrovaného systému managementu kvality, environmentálního managementu a systému řízení bezpečnosti a ochrany zdraví při práci.

**CERTIFIKÁT EN 1090**

Certifikace pro provádění ocelových stavebních konstrukcí včetně třídy provedení EXC3.

**CERTIFIKÁT ISO 3834-2**

Tato certifikace zaručuje naši oprávněnost a způsobilost procesu svařování při vyšších požadavcích na jakost.



VÝROBNÍ PROGRAM



## OCELOVÉ KONSTRUKCE

Vyrábíme ocelové konstrukce až do třídy provedení **EXC3** dle ČSN EN 1090.

Konstrukce dodáváme nejen na český trh, ale také do zahraničí. Naše dlouholeté zkušenosti a výrobní kapacity nám umožňují vyrábět rozměrné a technicky náročné konstrukce respektující zadá-

ní zákazníka.

Úspěšně procházíme pravidelnými dodavatelskými audity společností jako jsou Metrostav či Österreichische Bundesbahnen.

Zajišťujeme komplexní dodávku včetně aplikace povrchových úprav, dopravy dílců a odborné montáže.



Dodáváme konstrukční celky pro:

### STAVEBNICTVÍ

- ocelové haly vč. opláštění
- nosné a technologické plošiny
- střešní vazníky
- konstrukce pro opláštění
- ocelová schodiště

### STROJÍRENSTVÍ

- licí formy na beton
- rámy výrobních strojů
- pásové dopravníky
- technologické nádrže

### ENERGETIKU

- sloupy VN a VVN
- břevna rozvoden
- stožáry rozvoden



## ZÁMEČNICKÉ PRVKY

Realizujeme projekty bytové i obchodní výstavby, na které dodáváme kompletní spektrum zámečnických výrobků.

Finální montáž hotových výrobků na místě stavby provádíme pod dohledem zkušených montážních mistrů. Jsme kvalifikováni na dodávku ocelových konstrukcí až do výrobní třídy EXC3 dle ČSN EN 1090.

### DODÁVANÉ PRVKY ZÁMEČNICKÉ VÝROBY:

- Venkovní a vnitřní ocelová zábradlí
- Celoskleněná zábradlí kotvená do systémových profilů
- Zábradlí s výplní z nerezových sítí
- Nerezová madla
- Skleněné markýzy
- Rámy pro VZT jednotky
- Stínící prvky
- Dělicí stěny



## VÝHODY SPOLUPRÁCE S ABADIA

### SÁZÍME NA DLOUHODOBÁ PARTNERSTVÍ

Důležitým prvkem naší práce je tvorba cenových nabídek již do výběrových řízení na generálního dodavatele. K nim přistupujeme stejně seriózně jako k tvorbě realizačních nabídek.

### PORADENSTVÍ V PŘEDREALIZAČNÍ FÁZI

Díky našim mnohaletým zkušenostem ze stovek zakázek dokážeme již v obchodní fázi projektu navrhnout úpravy konstrukčních detailů, tak aby se našlo optimální řešení, které splňuje statické požadavky a přinese snížení nákladů.

### KVALITA A PLNĚNÍ AKTUÁLNÍ LEGISLATIVY

Veškerá výroba probíhá dle platných technických norem pro svařované ocelové konstrukce a dodávané komponenty. Na všechny realizované dodávky je vypracována předávací dokumentace včetně prohlášení o vlastnostech a označení CE.

REFERENCE



## Laserové centrum ELI Beamlines

Společnost Abadia byla hlavním dodavatelem s více než 600 tunami ocelových konstrukcí a zámečnických prvků pro stavbu Laser Center ELI Beamlines, jednoho z největších evropských vědeckých projektů.

Nejviditelnější součástí dodávky je bílá ocelová konstrukce stínící „canopy“ budovy, která definuje architektonický styl budovy. Z tohoto důvodu byly kladeny vysoké nároky na vizuální dokonalost svarů, detaily zpra-

cování a povrchové úpravy. Mezi dodanými produkty bylo více než 400 ks velkých konstrukcí průníků technologickými stěnami, lávky a designová schodiště.



Investor: Fyzikální ústav AV ČR  
 Dodáno: ocelové konstrukce stínění,  
 kompletní dodávka zámečnických  
 prvků  
 Rok: 2015  
 Lokalita: Dolní Břežany, Czech Republic  
 Objem: 28 mil. Kč



**WINNER 2016**  
 BEST INDUSTRIAL  
 & LOGISTICS DEVELOPMENT

REFERENCE

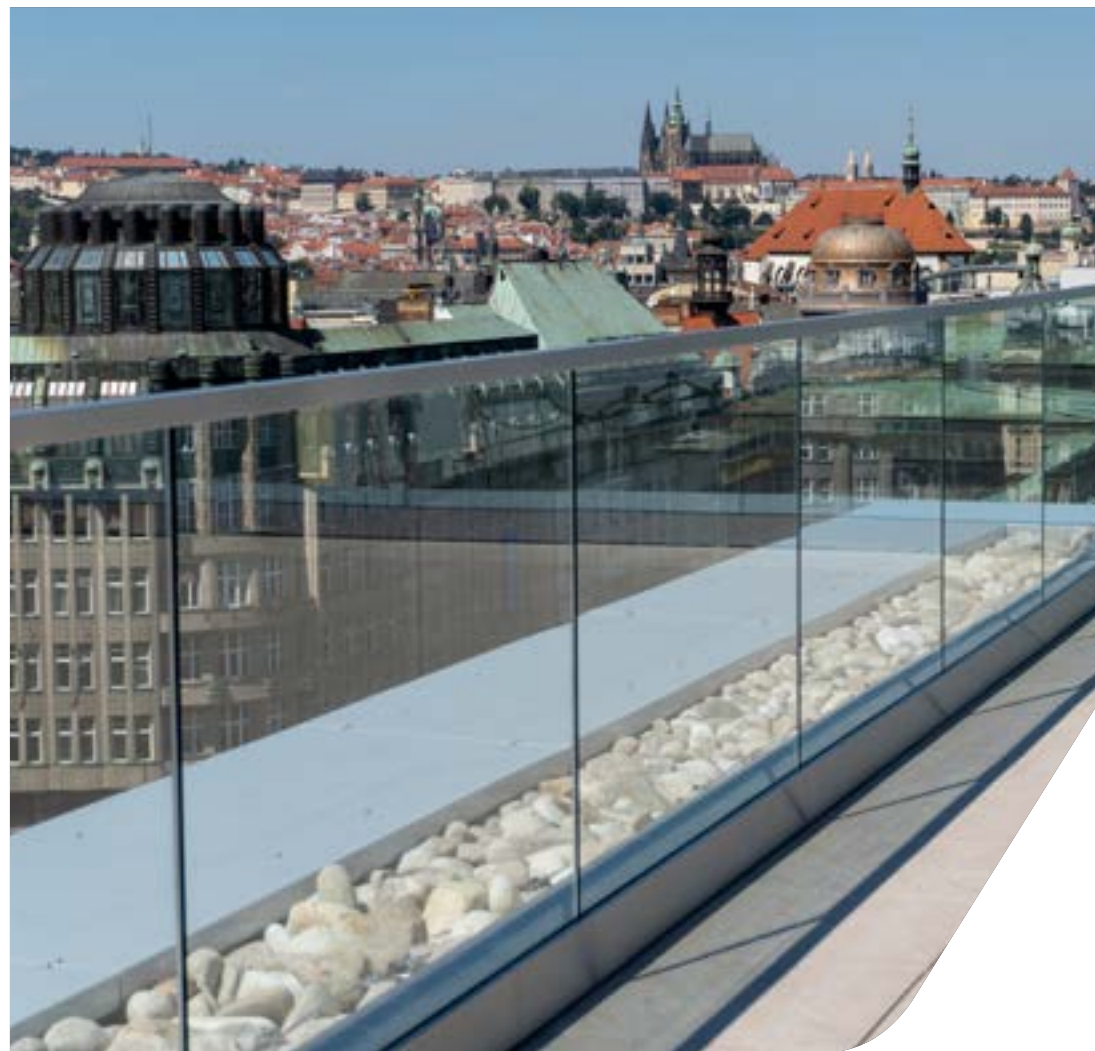
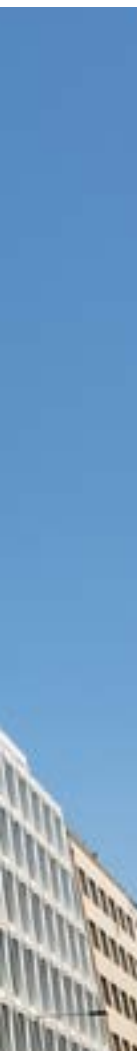


## The Flow Building Václavské náměstí 47

Jednou z největších zakázek roku 2020 byla kompletní dodávka ocelových a zámečnických konstrukcí pro novou dominantu Václavského náměstí, budovu The Flow (dříve známá jako Květinový dům). Dodáno bylo více jak

300 m skleněného zábradlí na střešní terasy domu, vnitřní zábradlí a ostatní zámečnické prvky.

Pro tzv. korunu domu jsme dodali ocelovou konstrukci pro uchycení skleněné fasády.



Investor: Flow East  
 Dodáno: skleněné exteriérové zábradlí, vnitřní zábradlí,  
 konstrukce pro korunu skleněné fasády  
 Rok: 2020  
 Lokalita: Václavské náměstí, Praha  
 Objem: 16 mil. Kč

REFERENCE



## Rezidence Chateau Troja

Tato luxusní rezidence se skládá z renovovaného historického dvorce, který je doplněn novostavbami sedmi moderních budov.

Byty disponují terasami, na které jsme dodali moderní celoskleněné samonosné

zábradlí se sklem s kouřovým efektem. Celoskleněné zábradlí je užito i ve vnitřních společných prostorech.

Coast Capital Partners patří mezi nejnáročnější developery a jsme velice rádi, že jsme se mohli na tomto projektu podí-

let.



Investor: Coast Capital Partners  
Dodáno: skleněné balkonová zábradlí, vnitřní zábradlí, vstupní portály  
Rok: 2020  
Lokalita: Troja, Praha 7  
Objem: 13 mil. Kč

REFERENCE



## Dům Komunardů XXXV

Na místě dvou bytových domů, které nevydržely nápor povodně z roku 2002, navrhl Stanislav Fiala tento jedinečný dům, který v Holešovicích doposud chyběl. Dům nabízí 40 bytových jednotek a dvoupatrový parter se showroomem.

Abadia se na tomto projektu podílela zejména dodávkou originálně řešených zábradlí, které jsou tvořené betonářskou výztuží (tzv. roxory), a fasádou z cor-tenových plechů (patinující oceli). Proces návrhu a výroby jednotlivých prvků a

promyšlení každého detailu byl pro náš tým zajímavou výzvou, které jsme se úspěšně zhostili.



Investor: SEBRE; Property Solutions Group  
 Autor: Stanislav Fiala, FIALA + NĚMEC  
 Dodáno: venkovní zábradlí, cortenové fasádní prvky,  
 fasádní pásy  
 Rok: 2020  
 Lokalita: Holešovice, Praha 7  
 Objem: 8 mil. Kč

REFERENCE



## Čtvrť Zahálka Budovy F+G

Zahálka je nový projekt malé čtvrti v pražských Modřanech, který společně vytvořila tři mezinárodní architektonická studia.

Všechny byty nabízejí nadstandardní výhledy do krajiny, a to jak díky velkým oknům,

tak nadstandardním terasám, na které jsme dodali přes 3,5 kilometru zábradlí a 887 kusů stínících prvků. Zajímavým prvkem teras jsou také boxy, které slouží jako úložné prostory pro různé venkovní vybavení. Těch jsme dodali 228 kusů.



Investor: Karlín Group  
Dodáno: venkovní zábradlí, stínící prvky, balkonové boxy, schodišťová zábradlí  
Rok: 2020  
Lokalita: Modřany, Praha 4  
Objem: 35 mil. Kč

REFERENCE



## Praga Studios

Projekt Praga Studios pro nás byl neobvyklou výzvou. Dostali jsme za úkol vyrobit a nainstalovat hlavní dominantu atria budovy - obří lávku, které se dnes jakoby vznáší v prostoru. Naší dodávkou byla i ocelová konstrukce střechy

s nosníkem, ke kterému jsou připevněna ocelová táhla, která zmíněné lávky drží. Třešničkou na dortu pak již byla designová zábradlí s výplní z děrovaného plechu. Praga Studios získalo certifikaci LEED Platinum a WELL

Gold. Bylo oceněno jako 3. "nejzelenější" kancelářská budova na světě (v době ocenění), nejlepší v regionu střední a východní Evropě.



Zákazník: Skanska a.s.  
 Dodáno: stavební konstrukce, vnitřní schodiště,  
 vnitřní zábradlí  
 Rok: 2019  
 Lokalita: Praha, Karlín  
 Objem: 9 mil. Kč





REFERENCE

## Bytový dům TESLA

Rezidence 4 Blok vznikla na místě původního závodu Tesla v pražských Vršovicích. Na této akci jsme se podíleli kompletní dodávkou zámečnických prvků, ze kterých Vás okamžitě zaujmou barevná skleněná zábradlí, která dodávají styl a charakter celému

projektu.



Zákazník: VCES a.s.  
Dodáno: balkonová zábradlí, příslušenství garáží, vnitřní schodiště  
Rok: 2017  
Lokalita: Praha, Vršovice  
Objem: 5.2 mil. Kč

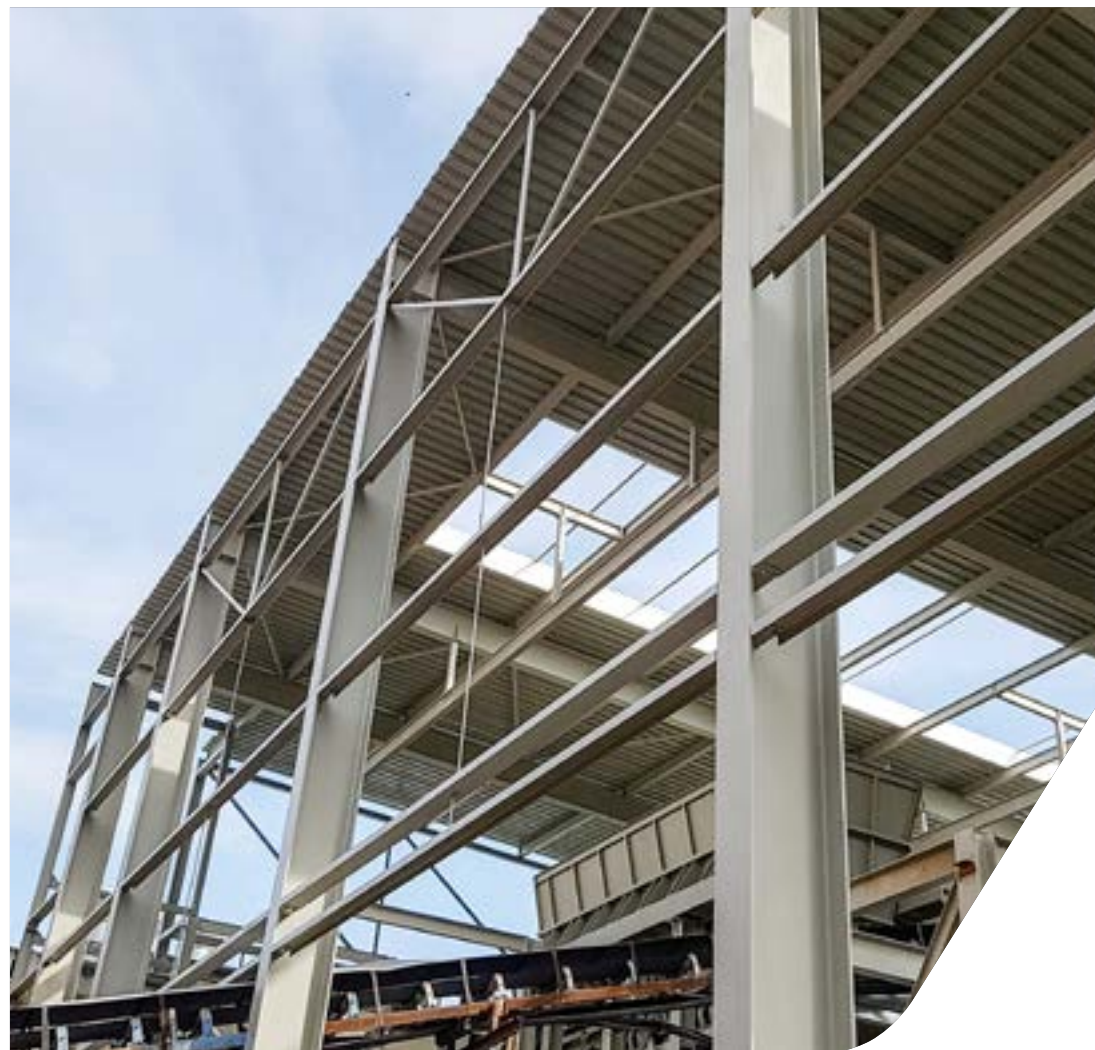
REFERENCE



## Lasselsberger Chlumčany u Plzně

V roce 2017 jsme realizovali výstavbu ocelové konstrukce haly diskontinuálních mlýnů v areálu společnosti LASSELSBERGER v Chlumčanech u Plzně. Dodávka zahrnovala výstavbu ocelové konstrukce v rozsahu více než

100 tun, pokládku střechy z trapézových plechů, opláštění fasádními panely a realizaci klempířských prvků.



Investor: Lasselsberger  
 Dodáno: ocelová konstrukce haly, trapézové plechy střechy,  
 opláštění fasádními izolačními panely  
 Rok: 2017  
 Lokalita: Chlumčany u Plzně  
 Objem: 10 mil. Kč

REFERENCE



## Škoda Auto Centrální kuchyně

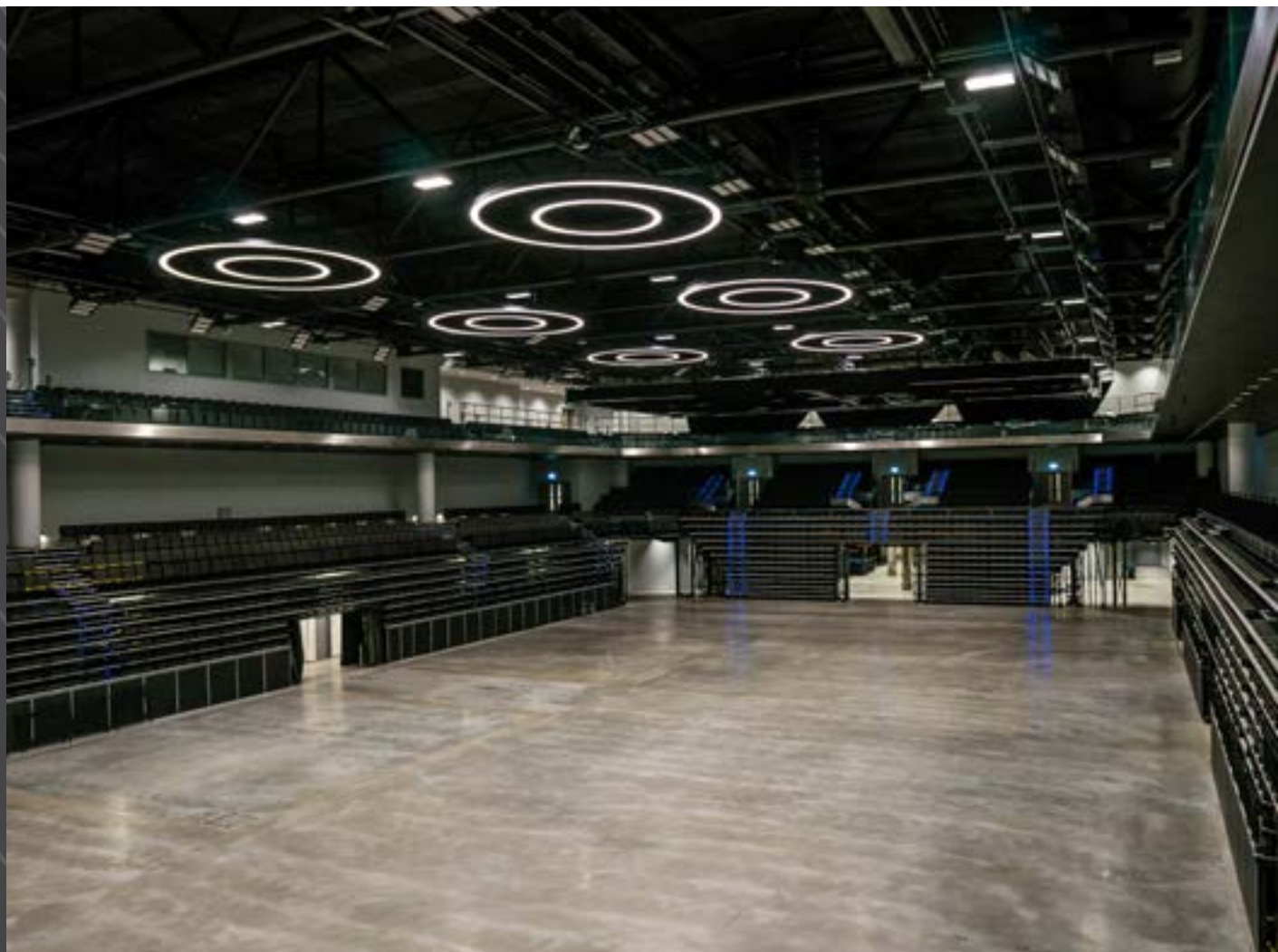
V roce 2020 jsme dodali přes 280 tun ocelových konstrukcí na výstavbu nové budovy Centrální kuchyně v areálu Škoda Auto, ve které se nachází moderní velkokapacitní vývařovna. Dodané položky zahrnují technologickou oce-

lovou konstrukci na střeše budovy (na obrázcích), různé výměny, zdvojené podlahy, překlady, přístřešky, venkovní ocelová schodiště, zábradlí a jiné ocelové a zámečnické prvky.



Investor: Škoda Auto a.s.  
 Dodáno: 160 tun technologické ocelové konstrukce, výměny,  
 ocelové schodiště, přístřešky, zdvojené podlahy  
 Rok: 2020  
 Lokalita: Mladá Boleslav  
 Objem: 30 mil. Kč

REFERENCE



## O2 universum

Na stavbu této multifunkční arény jsme dodali více než 330 m skleněných zábradlí tribun nejvyšší odolnosti C5, kombinovaných s pohledovým nerezovým pásem, 180 m schodišťových zábradlí, skleněná zábradlí u eskalátorů a další zámečnické prvky a

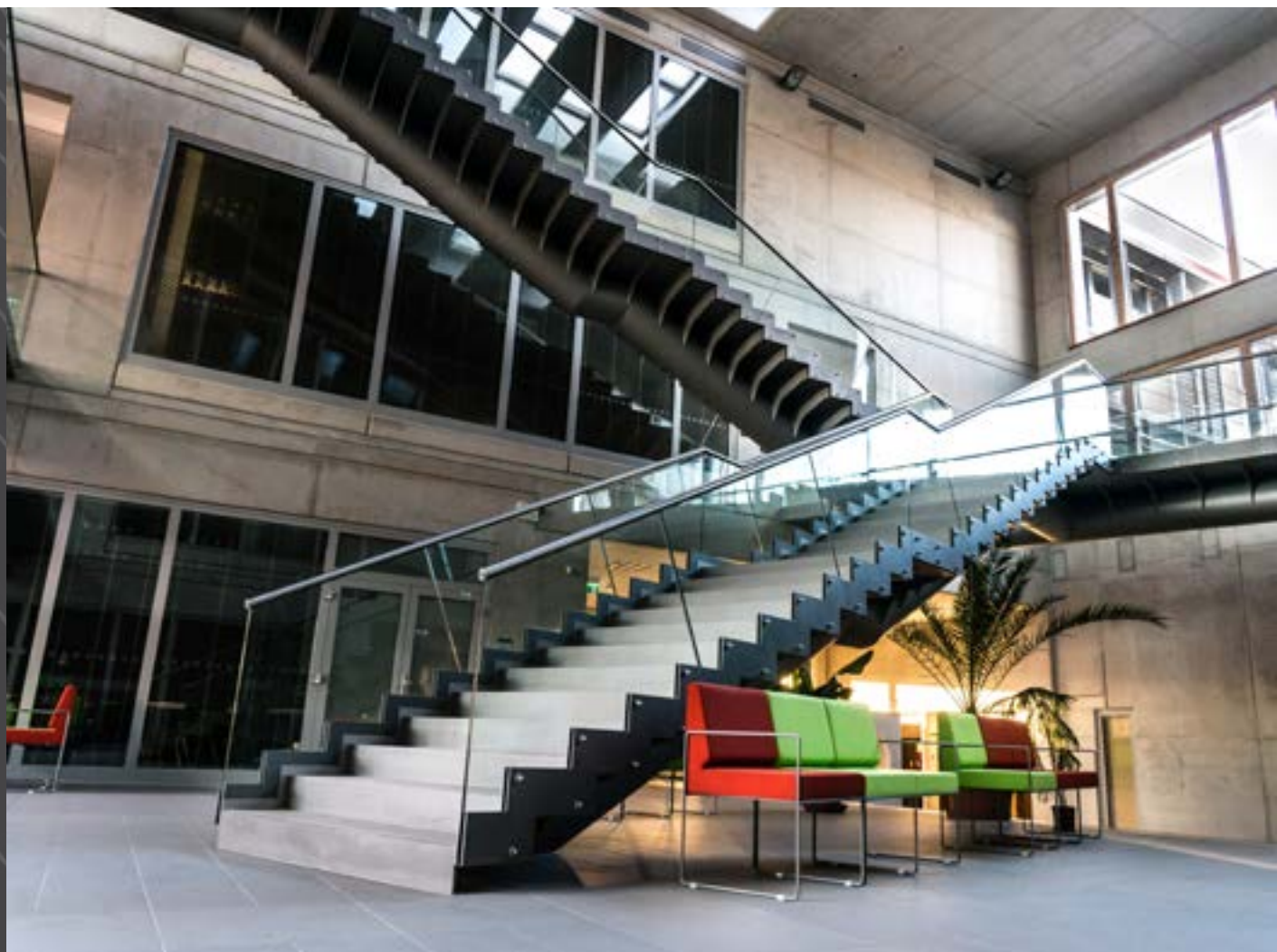
ocelové konstrukce.

O2 universum je multifunkční kongresové centrum v pražské Libni stojící u víceúčelové haly O2 arena podél ulice Českomoravská. Rozkládá se na čtyřech podlažích, disponuje 21 sály s celkovou kapacitou deset tisíc návštěvníků.



Zákazník: Metrostav a.s.  
 Dodáno: skleněné zábradlí tribun, ocelová zábradlí schodišť, stavební konstrukce  
 Rok: 2019  
 Lokalita: Praha  
 Objem: 15 mil. Kč

REFERENCE



## Jihočeská univerzita v Českých Budějovicích

Společnost Abadia a.s. byla dodavatelem schodiště s lávkami, které tvoří hlavní architektonický prvek atria nové budovy Přírodovědecké fakulty Jihočeské Univerzity v Českých Budějovicích.



Zákazník: Unistav a.s.  
Dodáno: vnitřní schodiště se skleněným zábradlím,  
ocelové lávky  
Rok: 2013  
Lokalita: České Budějovice  
Objem: 4 mil. Kč

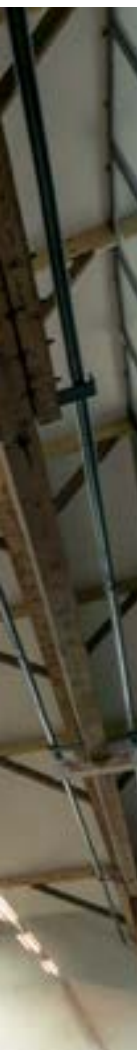
REFERENCE



## Palmovka Open Park

Jsme hrdí na to, že jsme se mohli podílet kompletní dodávkou nových deseti světlíků na revitalizaci průmyslové haly ze začátku minulého století. Světlíky jsou tvořeny ocelovými konstrukcemi s celkovou hmotností přes 26 tun, dvacetí větracími komínky a skly s

drátkovou texturou věrně napodobující původní zasklení. Pro další budovy komplexu Palmovka Park jsme dodávali celé spektrum zámečnických prvků (skleněné a příčkové vnitřní a vnější zábradlí, podkonstrukce pro atrium).



Zákazník: Metrostav a.s.  
 Dodáno: světlíky, stavební konstrukce, vnitřní zábradlí  
 Rok: 2018  
 Lokalita: Praha, Libeň  
 Objem: 15 mil. Kč

REFERENCE



## REALTORIA

V ulici Křížová na pražském Smíchově vznikla na místě bývalé továrny ČKD nová multifunkční budova společnosti Realtoria. Její zajímavostí je řešení přístupu pro pěší. Vzhledem k profilu terénu vede přístup po ocelové lávce rovnou do čtvrtého podlaží objektu.

Právě tuto lávku dodávala, kromě jiných ocelových prvků, společnost Abadia a.s. Konstrukce lávky je dlouhá přes 20 metrů a její hmotnost převyšuje 6 tun. Další dodanou konstrukcí je pětipatrová konstrukce ocelového únikového schodiště.



Zákazník: Metrostav a.s.  
Dodáno: ocelové lávky, venkovní schodiště  
Rok: 2016, 2018  
Lokalita: Praha  
Objem: 3,2 mil. Kč

REFERENCE



## Bytový dům Krejčíárek

Na tento bytový projekt jsme dodali vše od železa. Jednalo se zejména o zábradlí balkonů, které tvoří hlavní architektonickou dominantu domů a už se nemůžeme dočkat, až obroste zelení. Dodali jsme zábradlí francouzských oken,

dělicích stěn balkonů a kompletní vnitřní zábradlí na schodištích.



Investor: EDIFICE construction & consulting s.r.o.  
Dodáno: balkonová zábradlí, vnitřní schodiště  
Rok: 2019  
Lokalita: Praha  
Objem: 10 mil. Kč



**ABADIA**

[www.abadia.cz](http://www.abadia.cz)

# ABADIA

Slapy u Tábora 144  
CZ 391 76

IČO: 26092719  
DIČ: CZ26092719

tel.: +420 383 835 197  
e-mail: [obchod@abadia.cz](mailto:obchod@abadia.cz)  
web: [www.abadia.cz](http://www.abadia.cz)

## Přímý kontakt:

Vlastimil Cikhart  
obchodní ředitel  
774 466 611

Pavel Bechyně  
výrobně-technický ředitel  
774 466 603